

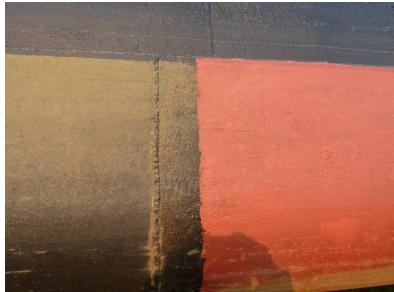
Beschichtung eines Binnenschiffes – Fahrstrecke Rhein-Main-Donau



Beschichtung mit AMC



Teilweise beschichtet zu Testzwecken



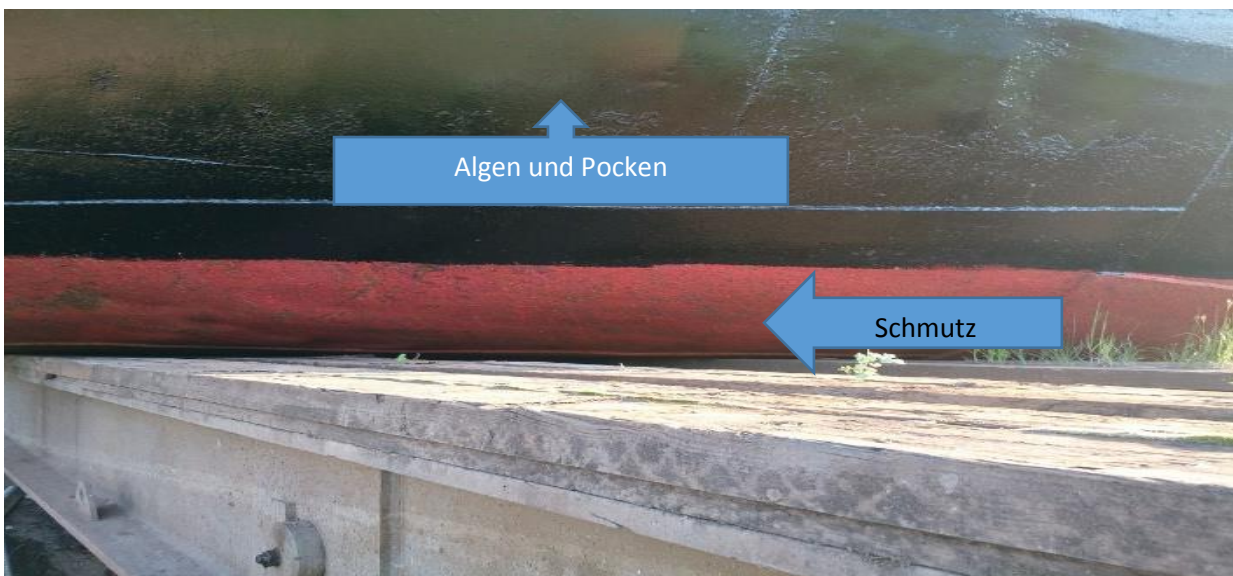
Rote AMC Beschichtung



Oberhalb der AMC Beschichtung bisheriges Antifouling



Nach 2 Monaten wegen Reparatur aus dem Wasser auf's Dock. Schwarzer Anstrich = mit leichten Algenbewuchs



Nach zwei Jahren aus dem Wasser genommen und abgestrahlt – laut Aussagen des Eigentümers hat die rote AMC Farbe genauso gut gehalten wie der konventionelle Anstrich und hat 70% weniger Algenbesatz aufgewiesen. Bei dem schwarzen Anstrich sieht man Algen und Pocken.