

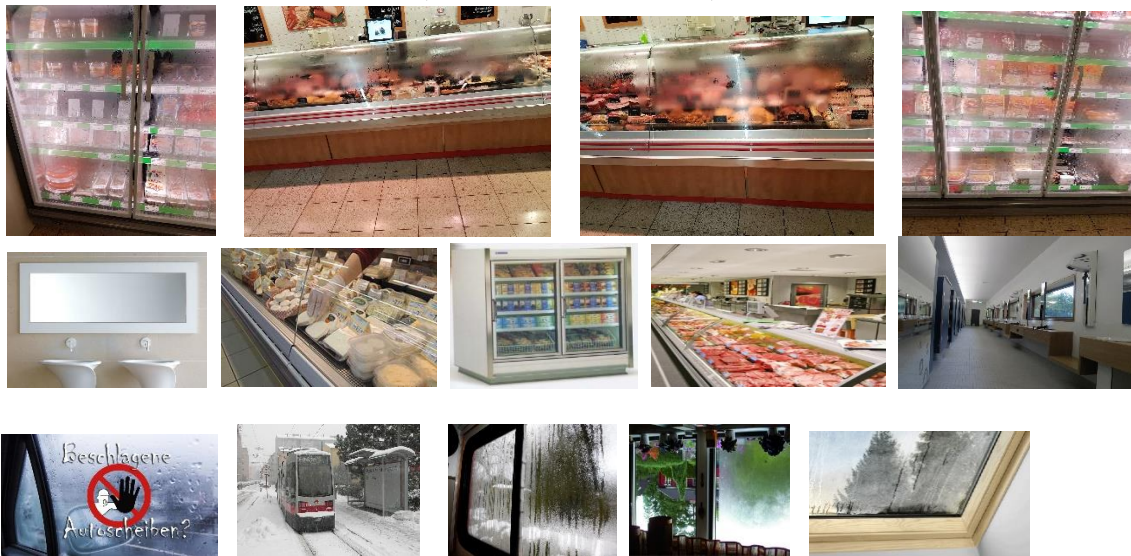


MPC KG



Universal Nano – Antibeschlag „intensiv“ Für Glas und Kunststoff

**Für Einzelhandel, Gewerbe, Gastronomie,
Verkehrsbetriebe, Automaten, Kfz und Privat**



Klare Sicht und Optik Reduzierung von Reinigungszyklen und Chemie

Die Beschichtungstechnologie, die wir Ihnen hier vorstellen, ist eine wirklich außergewöhnliche Technologie – High Tech - Made in Germany.

Die Flüssigglas Technologie ist eine bemerkenswerte und mit vielen Preisen ausgezeichnete Technologie und gibt dem industriellen, gewerblichen und privaten Anwender die Möglichkeit, nahezu alle Oberflächen mit einer lang anhaltenden, partikelfreien, unsichtbaren und einfach zu reinigenden („easy to clean,“) Schicht zu schützen, die 500 Mal dünner ist als ein menschliches Haar.

CCS Antibeschlag verhindert die Kondensatbildung und somit sorgt sie für eine klare Optik von innen nach außen und von außen auf Produkt und Auslage.

Wieso ist die Anti-Beschlag Beschichtung einer Glas- und Kunststofffläche sinnvoll und effektiv?

Intensive und hochwirksame Antibeschlagwirkung und Pflege für Glas und Kunststoff in einem.

Auch für beschlagfreie und kristallklare Brillengläser sowie Thermoplaste aller Art.

MPC KG Steinkaul 8 | D-66646 Marpingen
Tel.: 06853-8565045 | e-mail: info@mpckg.de | www.mpckg.de



MPC KG



CCS Anti Beschlag System ist eine alkoholfreie wässrige Lösung basierend auf organo-funktionell modifizierten Copolymeren, welche eine stabile und feste Bindung mit der behandelten Oberfläche eingehen. Es entsteht ein hochwirksamer temporärer Antibeschlag - Schutzfilm. Die hochintensive Antibeschlag-Versiegelung gewährleistet einen nachhaltigen Schutz vor Beschlagen selbst bei großen Temperaturunterschieden (unterhalb des Gefrierpunktbereichs bis + 25°C). Durch die speziell entwickelte hauchdünne Nano-Versiegelung entstehen keine optischen Verzerrungen. Die neue Formulierung ermöglicht eine kürzere Einwirkzeit (ca. 10 Sek.).

CCS Anti Beschlag System reinigt aufgrund seiner Lösemittelfreiheit empfindliche Oberflächen sehr schonend bei gleichzeitiger hoher Reinigungskraft, da selbst Fingerabdrücke und Fettablagerungen rückstandsfrei entfernt werden. Zudem hinterlässt das Produkt eine saubere und schlierenfreie Oberfläche, auf welcher das Beschlagen effektiv verhindert wird.

Antireflex-, Hart- und Topcoat-beschichtete Gläser sowie Brillenfassungen aus Kunststoff werden durch die alkoholfreie Formulierung nicht angegriffen. Es ist zudem nicht hautreizend.

Das Produkt ist nicht brennbar, formaldehydfrei und völlig frei von Lösemitteln, Aceton, Butylglykol, Ammoniak und Waschbenzin, wachsfrei sowie pH-neutral. Ferner ist es ungiftig sowie umwelt- und ozonfreundlich, biologisch abbaubar und nicht hautreizend.

Anwendungsbereiche

CCS Anti Beschlag System ist hervorragend geeignet zur Pflege von Glas, Brillengläsern aus Kunststoff u. Glas, hochwertig veredelten Gläsern, Sport-, Ski-, Sonnen- und Taucherbrillen, Helmvisieren, Innenscheiben von Kfz und Verkehrsmittel, Mikroskop-Gläsern sowie Objektiven und Thermoplasten aller Art.

Gebrauchsanweisung

CCS Anti Beschlag System auf die Außen- und/oder Innenseiten der Gläser sprühen, ca. **10 Sekunden** auf der Oberfläche **wirken lassen** (bei speziell beschichteten Gläsern bis zu 30 Sekunden wirken lassen) und dann mit einem weichen **Papiertuch** (z.B. Papiertaschentuch) trockenreiben. **Unmittelbar nach dem Auftragen des Produktes bitte lediglich weiche Papiertücher und keine Tücher aus Baumwolle oder Mikrofaser benutzen.**

Diese Tücher können ausschließlich nach der Anwendung des Brillenpflege Sprays eingesetzt werden. Zur Behandlung von thermoplastischen Oberflächen ist genau wie oben beschrieben zu verfahren.



MPC KG



Anmerkung: Nach der Anwendung lassen sich die behandelten Gläser **im Nachhinein** bzw. zwischendurch mit Tüchern aus **Baumwolle nachpolieren**, ohne dass die Antibeschlagwirkung unmittelbar beeinträchtigt wird, da die Abnutzung der Beschichtung lediglich nach und nach eintritt.

Bei großen Glas- Kunststoffoberflächen kann die Antibeschlagwirkung bis zu mehreren Monaten andauern.

Eine erneute Anwendung wird bei Brillengläsern je nach Witterungsverhältnissen wöchentlich empfohlen.

Verbrauch: ca. 5ml per qm

Eigenschaften

Typ: Flüssigkeit

Farbe: Opak

Geruch: Nahezu geruchslos

PH-Wert: Neutral

Dichte: 1,0

Lagerstabilität: Frostfrei und in verschlossenem Behälter bis zu 1Jahr

Hinweis: Produkt verschlossen und vor Kinder sicher aufbewahren.

Das Produkt unterliegt nicht der GfStVo

Wir beraten Sie gerne bzw. entnehmen Sie detaillierte Informationen unseren Produktbeschreibungen.

Unsere Produktinformationen und (anwendungs)technische Beratung in Wort, Schrift und durch Versuche entsprechen dem heutigen Stand unserer Kenntnisse und Erfahrungen.

Änderungen und Aktualisierungen im Rahmen des technischen Fortschritts und der betrieblichen Weiterentwicklung bleiben vorbehalten. Diese Informationen sind unverbindlich. Sie sollen lediglich über die Beschaffenheit unserer Produkte und deren Anwendungsmöglichkeiten informieren. Sie stellen keine Garantie dar und haben nicht die Bedeutung, bestimmte Eigenschaften oder die Eignung für einen konkreten Einsatzzweck zuzusichern. Der Abnehmer oder Benutzer wird dadurch nicht von einer eigenen Prüfung der Eignung für die beabsichtigten Verfahren, Zwecke und Anwendungen durch dafür qualifiziertes Personal befreit. Dies gilt auch hinsichtlich der Wahrung von Schutzrechten Dritter. Die Erwähnung von Marken- oder Handelsnamen anderer Unternehmen erfolgt lediglich beispielhaft und ist keine Empfehlung, sie schließt die Verwendung anderer gleichartiger Produkte nicht aus.

Stand: September 2016